

# JOJOB, THE EASIEST WAY TO CARPOOL EVERY DAY!





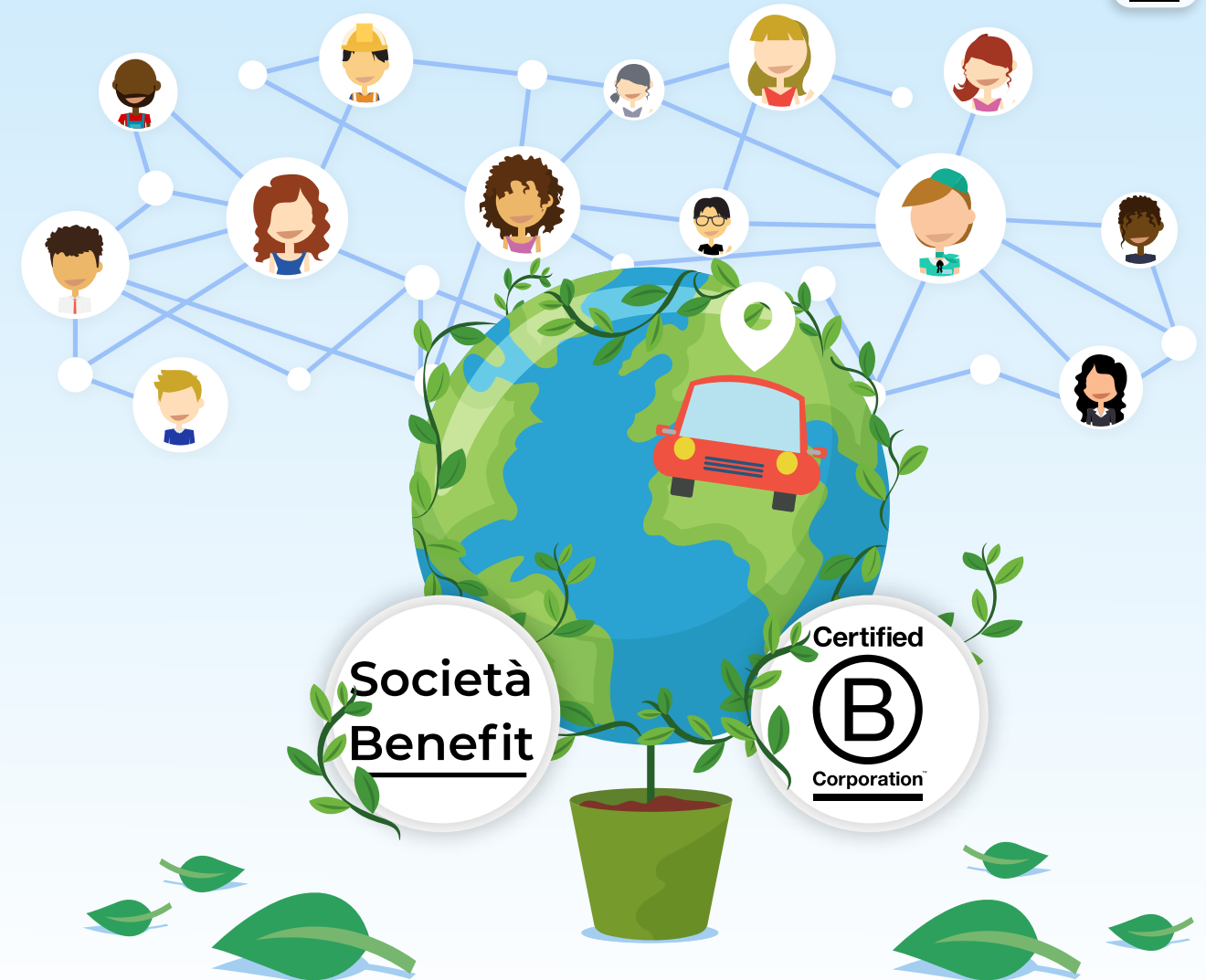
# CHI SIAMO

**JOJOB**  
Real Time Carpooling



**Jojob Real Time Carpooling** è un servizio studiato e progettato da **Bringme S.r.l. Società Benefit & BCorp** per rispondere alle esigenze dei pendolari extra e suburbani che quotidianamente percorrono la tratta **casa - lavoro**.

L'obiettivo è ridurre l'impatto ambientale e diffondere la cultura della mobilità sostenibile attraverso il carpooling.





### LOMBARDIA

Unipol GRUPPO, Haier, SOLGROUP, valsir, OLI, GRUPPO BCC, Mérieux NutriSciences, OMB SALERI SPA, MARVON, nexi, ART, BEEGREEN, THALES, FERRAGAMO, DHL, KEDRION, CALZEDONIA GROUP, BPER: Banca, Findomestic, TWINSET, ARVAL, Amazon, FERRERO, Cofidis, BRACCO, TIM, JACOBACCI PARTNERS, GRUPPO 24 ORE, HU HUMANITAS UNIVERSITY, BERETTA, FERRAGAMO, BERETTA, JACOBACCI PARTNERS, Amazon, FERRERO, Cofidis, BRACCO

### TRENTINO ALTO ADIGE

BPER: Banca, Dolomiti energia, CALZEDONIA GROUP

### VENETO

GRUPPO BCC, tretton, ARVAL, FINCANTIERI GROUP, THÉLIOS, CALZEDONIA GROUP, Unipol GRUPPO, JACOBACCI PARTNERS, Gruppo Veronesi, Merieux NutriSciences, nexi, amazon, CONTARINA SPA, LAINOX, BPER: Banca, Servizi Italia, Findomestic, PALLADIO GROUP, nims

### FRIULI VENEZIA GIULIA

GRUPPO BCC, FINCANTIERI GROUP, nexi, AREA, BPER: Banca, Findomestic, SCIENCE PARK, BRACCO

### PIEMONTE

MARAZZATO, TORINO METROPOLI, Findomestic, FREUDENBERG, amazon, Società Canavesana Servizi, COMOLI FERRARI, CALZEDONIA GROUP, ART, BEEGREEN, SAGAT, UniToGO, UNIVERSITÀ DI TORINO, THALES, BPER: Banca, sambonet, PRIMA INDUSTRIE, Mérieux NutriSciences, TECNAU, Osai, BRACCO, Unipol GRUPPO, Loro Piana, JACOBACCI PARTNERS, LAVAZZA, Arpa, RGI, CSI, SPEA, RAI

### EMILIA ROMAGNA

ART, BEEGREEN, BPER: Banca, Chiesi, DUCATI, DANA, Servizi Italia, CALZEDONIA GROUP, amazon, TWINSET, Findomestic, Euro Company, nexi, GRUPPO BCC, Unipol GRUPPO, PHILIP MORRIS MANUFACTURING & TECHNOLOGY BOLOGNA S.p.A., Mérieux NutriSciences, SISTEM Logistics, Amadori, FAAC TECHNOLOGIES

### LIGURIA

ansaldo energia, Servizi Italia, Mérieux NutriSciences, BPER: Banca, FINCANTIERI GROUP, Unipol GRUPPO

### ABRUZZO

CALZEDONIA THALES GROUP, Valagro, amazon, Amadori, BPER: Banca, Findomestic, GRUPPO BCC

### MARCHE

BPER: Banca, Findomestic, GRUPPO BCC

### TOSCANA

TIM, PALLADIO GROUP, autostrade per l'Italia, CALZEDONIA GROUP, THALES, enegan, BALENCIAGA, nexi, Findomestic, GRUPPO BCC, KEDRION, Servizi Italia, ART, BEEGREEN, FERRAGAMO, Takeda, BPER: Banca, ARVAL

### UMBRIA

BPER: Banca, ART, BEEGREEN

### MOLISE

BPER: Banca

### PUGLIA

BPER: Banca, Mérieux NutriSciences, Findomestic, GRUPPO BCC, FINCANTIERI GROUP

### SARDEGNA

SARLUX, Mérieux NutriSciences, BPER: Banca, Findomestic

### LAZIO

ARVAL, Unipol GRUPPO, BPER: Banca, KEDRION, nexi, TIM, JACOBACCI PARTNERS, GRUPPO 24 ORE, GRUPPO BCC, FINCANTIERI GROUP, Findomestic, amazon

### CAMPANIA

Unipol GRUPPO, FINCANTIERI GROUP, BPER: Banca, Findomestic, FERRERO, KEDRION, TIM

### BASILICATA

GRUPPO BCC, BPER: Banca, Findomestic, FERRERO

## UNA LEADERSHIP INDISCUSSA NEL MERCATO B2B

Documento riservato e ad uso interno. Ne è vietata ogni diffusione o pubblicazione non approvata per iscritto dalla Bringme Srl SB. Aggiornato all'01.06.2023



## Soluzione unica per la mobilità casa-lavoro



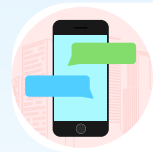
Gestione della propria agenda e individuazione dei compagni di viaggio



Sistema di booking viaggi in real time



Gestione integrata delle transazioni tra passeggero ed autista



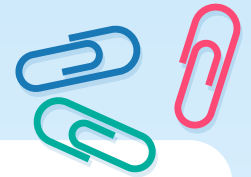
Chat interna per facilitare la comunicazione con l'equipaggio



Community aziendale ed eventuali servizi dedicati



Supporto costante da parte del Team JojobRT



Dipendenti associati



Aziende della  
Community



Statistiche di  
utilizzo globali

- Dashboard
- Azienda
- Utenti Associati**
- CSR
- Carpooling
- Bici e Piedi

**Utenti Associati**

Intervallo date gennaio - aprile

Scarica i dati

Nome	Stato
Mario Rossi	Dissocia utente
Giuseppe Verdi	Dissocia utente
Lorenzo Bianchi	Dissocia utente

## UTENTI ASSOCIATI







### CSR - Risparmio degli utenti

In questa sezione saranno visibili i risultati di risparmio globali dei servizi attivi su JojobRT

**Carpooling**

**Bici e Piedi**

**Smart Working**

**Navette**



## CSR - RISPARMIO DEGLI UTENTI





**JOJOB**  
Real Time Carpooling

- Dashboard
- Azienda
- Utenti Associati
- CSR
- Carpooling**
- Risultati Principali**
- Cashback
- Classifiche
- Bici e Piedi
- Smart Working
- Navetta
- PSCL

### Carpooling - Risultati Principali

Intervallo date gennaio - aprile

Tragitti	Equipaggio medio	CO2 risparmiata	Risparmio economico	Km risparmiati
493	2.3	834.2 kg	1283.39€	6416.96 km
500	2.3	777.98 kg	1196,89€	5984.49 km
493	2.4	872.05 kg	1341.62€	6708.1 km

Scarica i dati

### Carpooling - Classifiche

Intervallo date gennaio - aprile

	Tragitti	CO2 risparmiata	€ risparmiati
Mario Rossi	38	49,24 kg	110,60€
Giuseppe Verdi	38	15,75 kg	6,16€
Lorenzo Bianchi	37	83,88 kg	157,92€

Scarica i dati

### Carpooling - Cashback

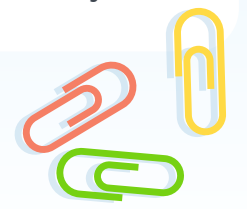
<b>Budget Totale</b> 5926.05 €	<b>Budget Assegnato</b> 4697.05 €	<b>Budget Rimane</b> 680 €
-----------------------------------	--------------------------------------	-------------------------------

**Totale Cashback**

Mario Rossi	151€
Giuseppe Verdi	137€
Lorenzo Bianchi	99€



Dettagli disponibili per tutti i servizi attivi su JojobRT



## CARPOOLING



**Attraverso il modulo Jojob PSCL** il Mobility Manager avrà a disposizione tutti i dati già elaborati, pronti per essere inseriti all'interno del Piano senza necessità di ulteriori azioni.

**Grazie al modulo PSCL**, Jojob fornisce al Mobility Manager il completo **monitoraggio** della riduzione dell'impatto ambientale secondo quanto prescritto dal decreto "rilancio" convertito nella Legge 17 luglio 2020 n.77 ed utilizzando i parametri ISPRA previsti nelle linee guida del Governo.



JojobRT fornisce uno strumento di monitoraggio previsto dal PSCL.





**Jojob Bici&Piedi:** quantifica il risparmio di emissioni inquinanti derivanti dalla diffusione di una mobilità dolce permettendo ai tuoi dipendenti di certificare i propri tragitti percorsi a piedi o in bicicletta.



**Jojob Smart Working:** quantifica la riduzione di emissioni di CO<sub>2</sub>, il risparmio economico e di tempo generati attraverso la certificazione del non utilizzo dei mezzi di trasporto per recarsi in sede.



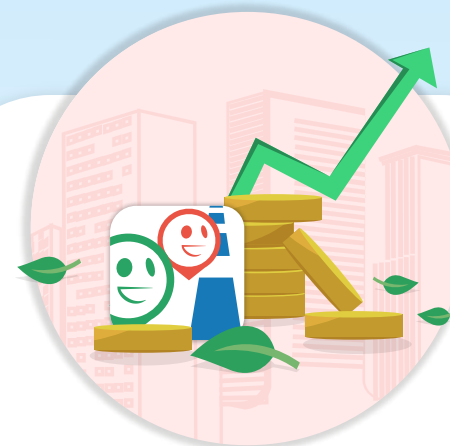
**Jojob Navette Aziendali:** efficienta l'utilizzo delle navette aziendali e quantifica la riduzione della CO<sub>2</sub> emessa nell'ambiente permettendo ai tuoi dipendenti di certificare la presenza a bordo.

I servizi aggiuntivi di JojobRT Business consentono all'azienda di fornire gli strumenti utili allo sviluppo di una mobilità sostenibile.



**Jojob Cashback** incentiva la mobilità sostenibile attraverso la pianificazione e l'avvio di campagne di fidelizzazione per i tuoi dipendenti anche mediante il riconoscimento di premi per i più virtuosi.

Ogni viaggio certificato rappresenta un'azione virtuosa, che verrà premiata con il **riconoscimento di una quota cashback**.



L'azienda definisce l'ammontare massimo del budget e **Jojob procede all'assegnazione del cashback** con una quota pari a €0,50/viaggio.

Il cashback accumulato dai dipendenti potrà essere convertito nei buoni digitali messi a disposizione da Jojob all'interno dell'app o potrà essere utilizzato per il pagamento dei viaggi in carpooling.



JojobRT incentiva i dipendenti al fine di massimizzare i risultati.



## Green Impact

Non è solo Carpooling, ma è il progetto di Mobilità Sostenibile per i tuoi dipendenti e per la tua azienda



## Limited Impact

Il Carpooling su misura per la tua azienda





## Green Impact

- ✓ Creazione Community
- ✓ Materiali di comunicazione
- ✓ Pannello di controllo dati globali e nominali
- ✓ Analisi azienda
- ✓ Attivazione fisica/digitale
- ✓ Affiancamento lancio servizio
- ✓ Campagne marketing
- ✓ Campagne personalizzate
- ✓ Possibili personalizzazioni
- ✓ Abilitazione sezione PSCL
- ✓ Comunicazione esterna
- ✓ Supporto utenti

### Possibilità di attivazione servizi extra

- ✓ Bici & Piedi, Smart Working, Navette, Carbon Neutral



## Limited Impact

- ✓ Creazione Community
- ✓ Materiali di comunicazione
- ✓ Pannello di controllo dati globali e nominali
- ✓ Analisi azienda
- ✓ Attivazione fisica/digitale
- ✓ Affiancamento lancio servizio
- ✓ Possibili personalizzazioni
- ✓ Supporto utenti

### Possibilità di attivazione servizi extra

- ✓ Cashback, Bici & Piedi, Smart Working, Navette, PSCL, Carbon Neutral



**Collaborare con una BCorp significa produrre effetti positivi  
sull'ambiente, sul territorio e sulle persone.**

**Sali a bordo anche tu?**

Vincenzo Raniti, Sales Manager

✉ [vincenzo.r@jojob.it](mailto:vincenzo.r@jojob.it)

☎ +39 370 1294496

[www.jojobrt.com](http://www.jojobrt.com)

